

Germany
Feller



BAK 50 D

**Electronic
Kitchen
Scale**

BAK 50 D

When using electrical appliance, basic safety precautions should always be followed including the following:

FEATURES

1. Indicate volume of water and milk.
2. Two weight unit systems g, lb:oz convertible.
3. Two volume unit systems ml, fl'oz convertible.
4. Low battery power/Overload indication.
5. With high precision strain gauge sensor.
6. With tare function.
7. Auto off.

TO INSTALL OR REPLACE BATTERY

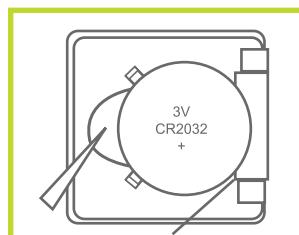
The battery type of scale depends on the product structure. Find the battery type of your scale according to the following pictures, then install and replace battery as described.

1. 1 x 3 V CR2032 Battery (excluded). Remove isolation sheet before use.
2. 2 x 1.5 V (AA/AAA) batteries (included). Remove package foil before use.

Open the battery case cover at the bottom of scale:

A. Take out the used battery with the aid of a sharp object, as shown in picture.

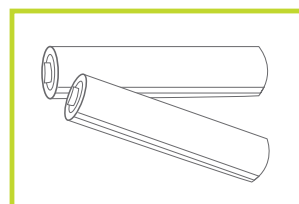
B. Install new battery by putting one side of the battery beneath the battery baffle and then pressing down the other side.



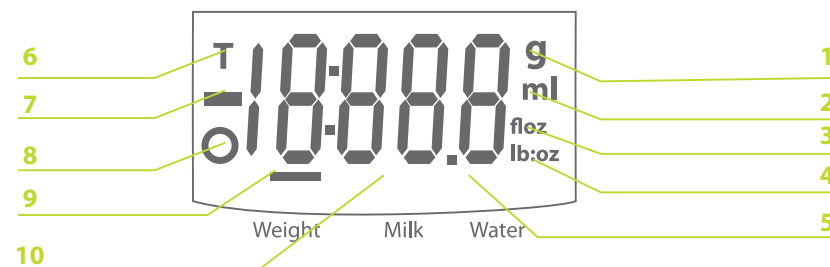
A. Take out used batteries, with the aid of a sharp object if needed.

B. Install new battery by putting one side of the battery down first and pressing down the other side.

(Please observe the polarity)



LCD



- | | |
|------------------------|----------------------|
| 1. Weight unit (g) | 6. Tare Weight |
| 2. volume unit (ml) | 7. Negative Value |
| 3. volume unit (fl'oz) | 8. Zero Weight |
| 4. Weight unit (lb:oz) | 9. Weight mode |
| 5. Water volume mode | 10. Milk volume mode |


WORKING MODE

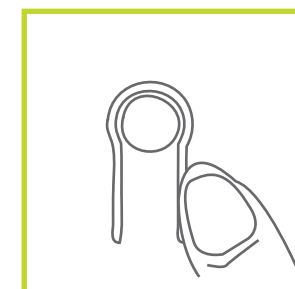


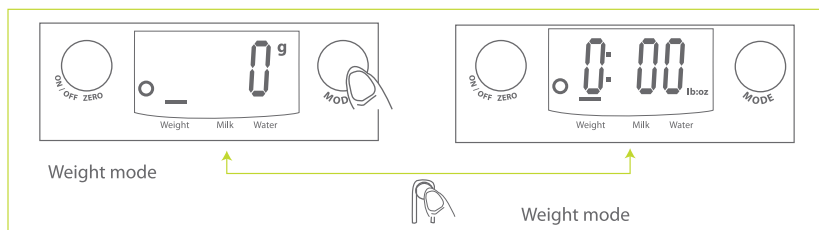
Unit conversion button

At the bottom of scale, you can find a unit conversion button as shown in picture.

To convert weight unit

If the scale is with both unit systems of Metric (g,ml) or Imperial (lb:oz, fl'oz), press Mode button to choose working mode (weight, milk volume, water volume), then press  unit conversion button to convert between two systems. Take the conversion of weight unit for example:





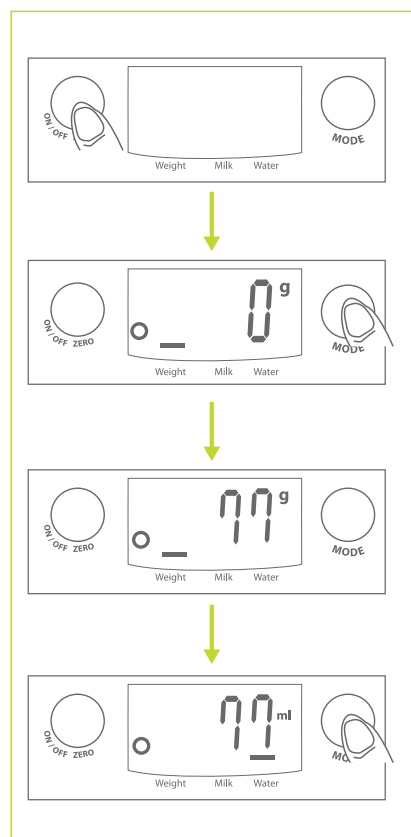
- When setting as weight unit, the default volume unit is ml;
- When setting as lb:oz as weight unit, the default volume unit is fl'oz.

Remark: The unit system of scale depends on sales destination or the requirement of distributor

TO START WEIGHING

1. Weighing Mode

- Place the scale on a solid and flat surface.
- Place bowl (if used) on the scale before turning on the scale.
- Press "ON/OFF" to enter weighing mode.
- Wait until LCD shows all information.
- Load weighing object on to start weighing, LCD will show the weight reading.
- If the weighing object is water or milk, press MODE button to choose volume mode and view the volume of weighing object.



2. Volume indication mode

- Place the scale on a solid and flat surface.

- Press "ON/OFF" to turn on the scale.

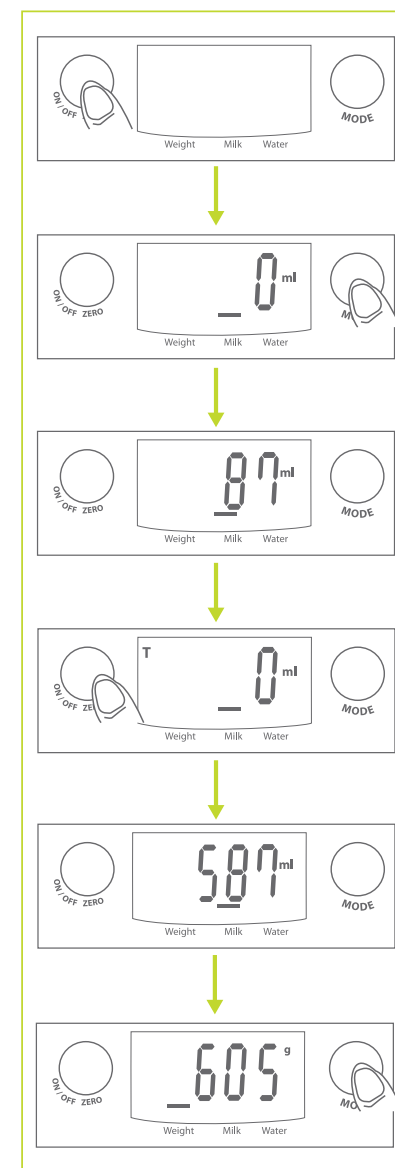
- Wait until LCD shows "0", and press MODE button to choose "Water" or "Milk" mode.

- Put a liquid container onto the scale platform.

- Press ZERO button to reset LCD to "0".

- Pour liquid (water or milk) into the container, LCD shows the volume of the liquid.

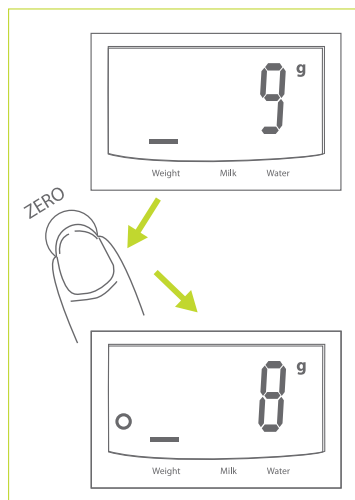
- Press MODE button to choose "Weight" mode and view the weight of liquid.



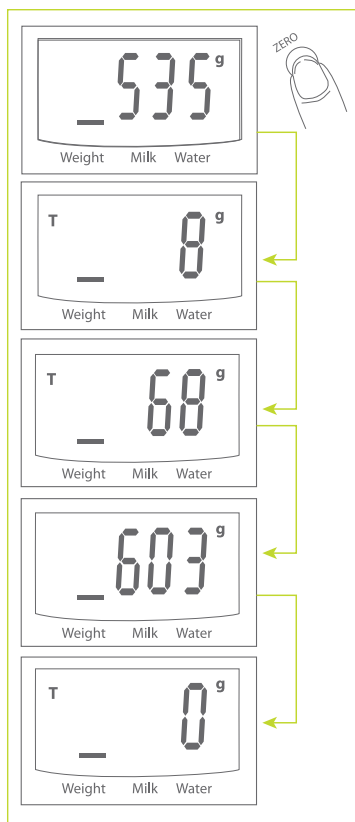
ZERO" OR "TARE" FUNCTION

To weigh different loads consecutively without removing loads from the scale. Put first Load on the scale, get weight reading, Press ZERO button to reset the LCD reading to "0" before adding next load. You can repeat this operation.

Condition 1: "ZERO" function When total sum of all loads on scale $\leq 4\%$ of scale's max. weight capacity. (4% = 80g when capacity is 2000g; 200g when capacity is 5000g) LCD will show "-----" or "0g" each time ZERO is pressed. "-----" means not stable, please wait for a moment. "0g" and meanwhile an icon "o" on lower left corner of LCD mean "ZERO" function is active. Max. weight capacity remains unchanged.

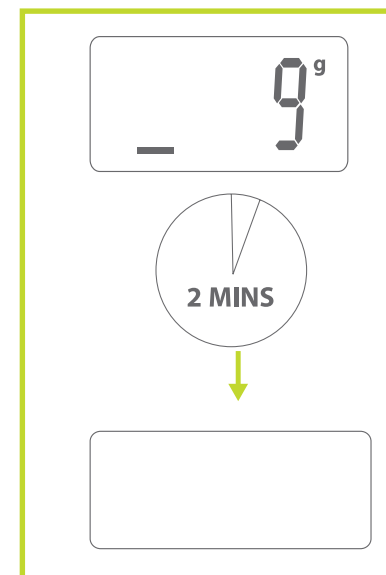


Condition 2: "TARE" function When total sum of all loads on scale $> 4\%$ of scale's max. weight capacity. (4% = 80g when capacity is 2000g; 200g when capacity is 5000g) LCD will show "-----" or "0g" each time ZERO is pressed. "-----" means not stable, please wait for a moment. "0g" and meanwhile an icon "TARE" on upper left corner of LCD mean "TARE" function is active. Max. Weight capacity is reduced by total weight of all loads.

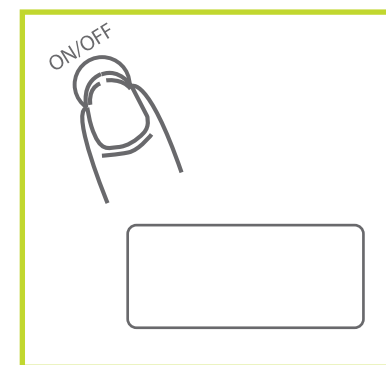


Under this condition: By pressing ZERO, you can see the total weight of all loads on the scale. If you want to weigh more loads, just press ZERO to reset LCD reading to "0" again.

AUTO SHUT OFF Auto shut-off occurs if display shows "0" or shows the same weight reading for 2 minutes.



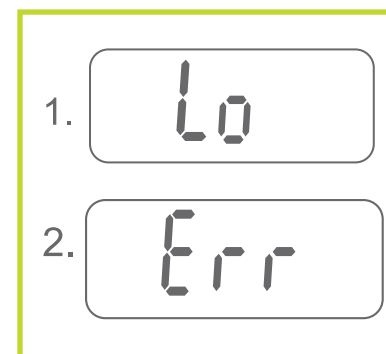
MANUAL SHUT OFF To maximize battery life, always press ON/OFF again to turn off the scale after using.



Note: When display shows "0", press "ON/OFF" to turn off the scale; When display shows weight reading, press "ON/OFF" for 3 seconds to turn off the scale.

WARNING INDICATORS

1. Replace new battery.
2. Scale overload. Remove item to avoid damage. Max. weight capacity is indicated on the scale.



ENVIRONMENT FRIENDLY DISPOSAL

1. Clean the scale with a slightly damp cloth. DO NOT immerse the scale in water or use chemical/abrasive cleaning agents.
2. All plastic parts should be cleaned immediately after contact with fats, spices, vinegar and strongly flavoured/coloured foods. Avoid contact with acids citrus juices.
3. Always use the scale on a hard, flat surface. DO NOT use on carpet.

ENVIRONMENT FRIENDLY DISPOSAL



You can help protect the environment!

Please remember to respect the local regulations: hand in the non-working electrical equipments to an appropriate waste disposal center.

تمیزکاری و مراقبت

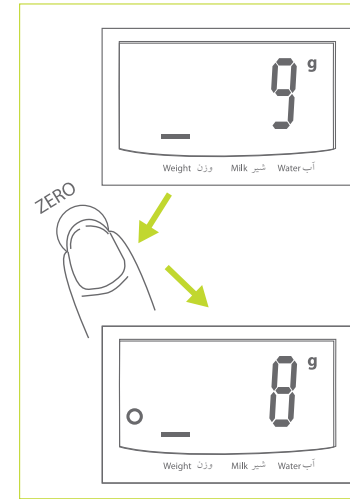
۱. ترازو را با پارچه‌ای که اندکی مرطوب شده، تمیز نمایید. ترازو را در آب فرو نبرده و از مواد شیمیایی/ساینده استفاده نکنید.
۲. تمام قطعات پلاستیکی باید بلافاصله پس از تماس پیدا کردن با مواد چرب، مواد طعم‌دهنده، سرکه و مواد غذایی که بسیار رنگی یا طعم‌دار هستند، تمیز گردند. از تماس پیدا کردن آب مرکبات با دستگاه اجتناب کنید.
۳. همواره دستگاه را روی سطحی محکم و صاف استفاده نمایید. از آن روی فرش استفاده نکنید.

دور انداختن دستگاه مطابق با اصول زیست‌محیطی

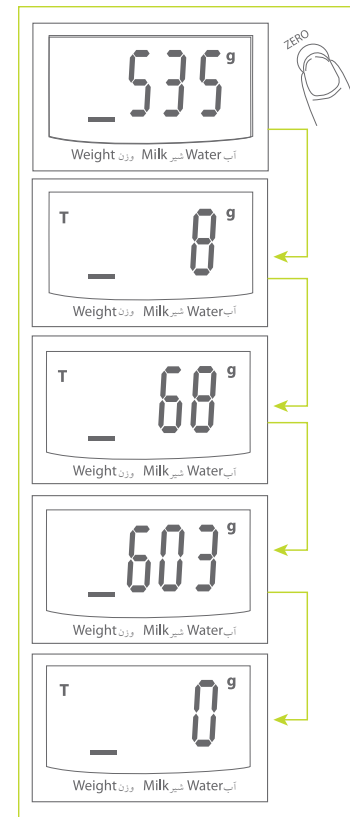


شما می‌توانید به حفاظت از محیط زیست کمک کنید!
لطفاً به مقررات محلی توجه کنید. وسایل برقی دوراندختنی را به مراکز ویژه جمع‌آوری این دستگاه‌ها تحویل دهید.

شرایط اول: عملکرد "صفر نمودن" زمانیکه مجموع وزن تمام بارهای روی ترازو کمتر از ۴٪ بیشترین مقدار ظرفیت ترازو است یا برابر با آن است. (زمانیکه بیشترین مقدار ظرفیت ترازو ۲ کیلو گرم است، ۴٪ آن برابر ۸۰ گرم یا اگر ظرفیت ترازو، ۵ کیلو گرم باشد، ۴٪ برابر ۲۰۰ گرم است) هر مرتبه که دکمه‌ی ZERO (صفر کردن) فشار داده می‌شود، LCD "—" یا "0g" (۰ گرم) را نشان می‌دهد. "—" به معنای عدم پایدار بودن است؛ لطفاً چند لحظه صبر نمایید. "0g" و نیز نماد "۰" در پایین قسمت کناری LCD به معنای فعال بودن عملکرد "ZERO" (صفر کردن) است. بیشترین مقدار ظرفیت اندازه‌گیری وزن، بدون تغییر باقی خواهد ماند.



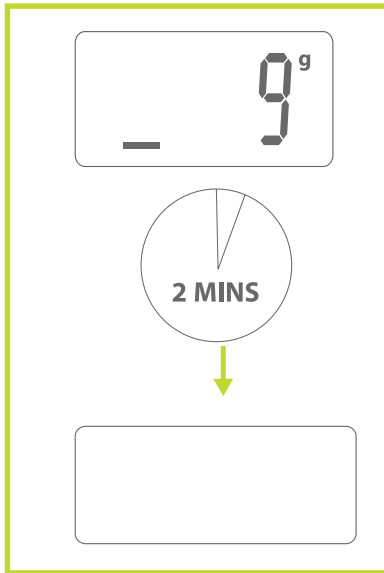
شرایط دوم: عملکرد «صفر نمودن وزن مواد» زمانیکه مجموع وزن تمام بارهای روی ترازو بیشتر از ۴٪ بیشترین مقدار ظرفیت ترازو است. (زمانیکه بیشترین مقدار ظرفیت ترازو ۲ کیلو گرم است، ۴٪ آن برابر ۸۰ گرم یا اگر ظرفیت ترازو، ۵ کیلو گرم باشد، ۴٪ برابر ۲۰۰ گرم است) هر مرتبه که دکمه‌ی ZERO (صفر کردن) فشار داده می‌شود، LCD «—» یا «0g» (۰ گرم) را نشان می‌دهد. «—» به معنای عدم پایدار بودن است؛ لطفاً چند لحظه صبر نمایید. «0g» و نیز نماد «TARE» (صفر کردن وزن ظرف) در بالای قسمت کناری LCD به معنای فعال بودن عملکرد TARE (صفر کردن وزن ظرف) است. بیشترین مقدار ظرفیت اندازه‌گیری وزن، با افزایش وزن کلی تمام بارها، کاهش می‌یابد.



تحت این شرایط: با فشار دادن دکمه‌ی ZERO (صفر کردن)، می‌توانید مجموع وزن تمام مواد روی ترازو را ببینید. چنانچه بخواهید مواد بیشتری را وزن کنید، فقط دکمه‌ی ZERO (صفر کردن) را فشار دهید تا LCD، مجدداً «۰» را نشان دهد.

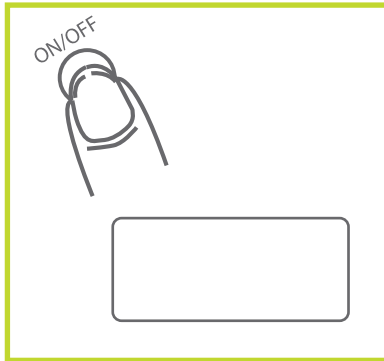
خاموش شدن خودکار

خاموش شدن خودکار زمانی اتفاق می‌افتد که نمایشگر «۰» یا عددی مشابه را به مدت ۲ دقیقه نمایش دهد.



خاموش کردن بصورت دستی

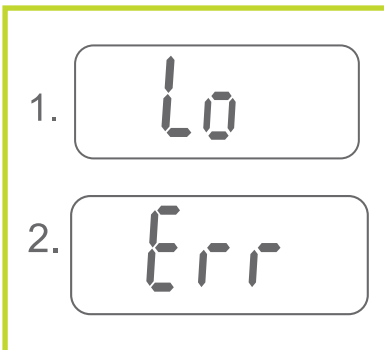
برای پیشینه کردن عمر باتری، همواره پس از بکاربردن ترازو، دکمه‌ی روشن/خاموش کردن را مجدداً فشار دهید تا دستگاه خاموش گردد.



توجه: زمانیکه صفحه‌ی نمایش «۰» را نشان می‌دهد، دکمه‌ی روشن/خاموش کردن را فشار دهید تا ترازو خاموش شود. زمانیکه ترازو مقدار وزن را نشان داد، دکمه‌ی روشن/خاموش کردن را به مدت ۳ ثانیه فشار دهید تا ترازو خاموش گردد.

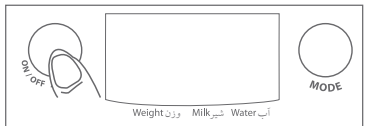
نشانه‌های هشدار

۱. یک باتری جدید در دستگاه قرار دهید.
۲. اضافه بار بر روی ترازو. ارقام را برای جلوگیری از صدمه دیدن دستگاه، از روی آن بردارید.
بیشترین مقدار ظرفیت روی ترازو نشان داده شده است.



۲. حالت نمایش حجم

الف. ترازو را روی سطحی محکم و صاف قرار دهید.



ب. برای روشن کردن ترازو، دکمه‌ی «روشن / خاموش کردن» را فشار دهید.



ج. صبر کنید تا LCD، «0» را نشان دهد و برای انتخاب حالت «آب» یا «شیر»، دکمه‌ی MODE (حالت) را فشار دهید.



د. ظرف محتوی مایع را روی کفه‌ی ترازو قرار دهید.



ر. برای تنظیم مجدد LCD بر روی عدد «0»، دکمه‌ی ZERO (صفر کردن) را فشار دهید.



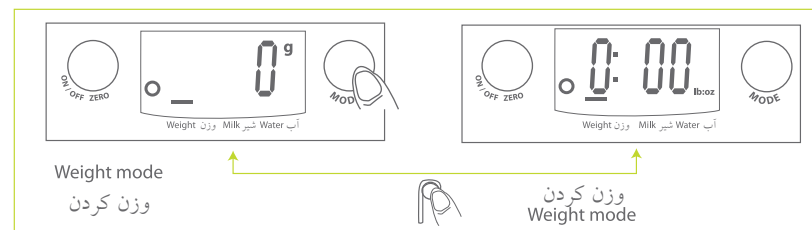
ز. مایع (آب یا شیر) را درون مخزن بریزید؛ LCD حجم آن را نشان می‌دهد.



س. برای انتخاب حالت «وزن»، دکمه‌ی MODE (حالت) را فشار دهید و وزن مایع را مشاهده نمایید.

عملکرد « صفر کردن» وزن مواد یا « صفر کردن وزن ظرف»

از این عملکرد برای اندازه‌گیری وزن چندین بار، بصورت متوالی و بدون برداشتن آنها از روی ترازو استفاده می‌شود. اولین مقدار بار را روی ترازو قرار دهید، وزن آن را بخوانید، پیش از اضافه کردن بار، دکمه‌ی ZERO (صفر کردن) را فشار دهید تا LCD، مجدداً روی عدد «0» تنظیم گردد. می‌توانید این عملیات را تکرار نمایید.



- در زمان تنظیم گرم به عنوان واحد اندازه‌گیری وزن، واحد اندازه‌گیری حجم، به صورت پیش فرض، میلی‌لیتر است.
 - **در زمان تنظیم پوند:** اونس به عنوان واحد اندازه‌گیری وزن، واحد اندازه‌گیری حجم، به صورت پیش فرض، اونس است.
- توجه:** سیستم واحد اندازه‌گیری به مقصد محل فروش یا نیاز توزیع کننده بستگی دارد.

آغاز کردن اندازه‌گیری وزن

۱. حالت اندازه‌گیری وزن

الف. ترازو را روی سطحی محکم و صاف قرار دهید.

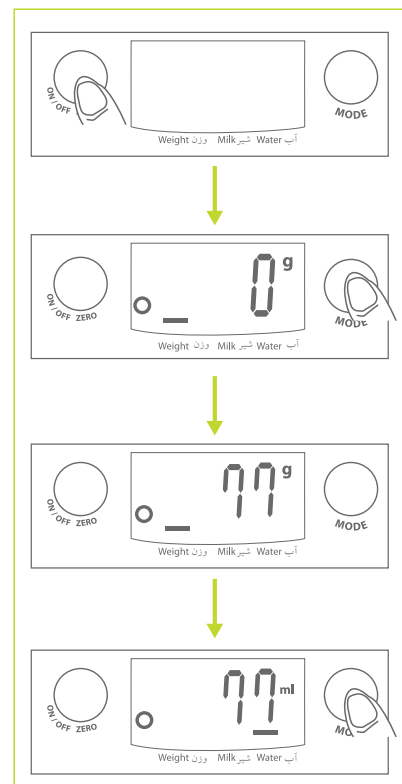
ب. پیش از روشن کردن ترازو، کاسه را روی ترازو قرار دهید (چنانچه استفاده می‌شود).

پ. برای وارد شدن به حالت اندازه‌گیری وزن، دکمه‌ی «روشن / خاموش کردن» را فشار دهید.

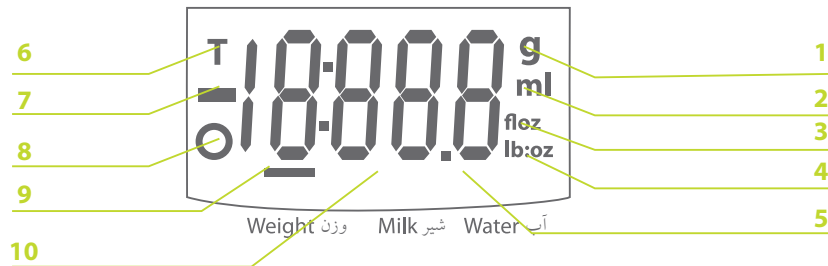
ت. صبر کنید تا LCD، تمام اطلاعات را نشان دهد.

ث. شیء را بر روی ترازو قرار دهید تا اندازه‌گیری وزن آغاز گردد، LCD مقدار وزن را نشان می‌دهد.

ج. چنانچه شیء، آب یا شیر است، برای انتخاب حالت اندازه‌گیری حجم دکمه‌ی MODE (حالت) را فشار دهید و حجم آن را ببینید.



صفحه نمایشگر



۱. واحد اندازه گیری وزن (گرم)
۲. واحد اندازه گیری حجم (لیتر)
۳. واحد اندازه گیری وزن (اونس)
۴. واحد اندازه گیری وزن (اونس:پوند)
۵. حالت اندازه گیری حجم آب
۶. صفر کردن وزن ظرف
۷. مقدار منفی وزن
۸. مقدار وزن، 0 است
۹. حالت اندازه گیری وزن
۱۰. حالت اندازه گیری حجم شیر

حالت عملکرد



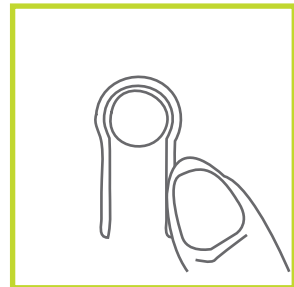
حالت اندازه گیری وزن حالت اندازه گیری حجم شیر حالت اندازه گیری حجم آب

دکمه ی تبدیل واحد

در قسمت زیرین ترازو، می توانید همانند تصویر نشان داده شده، دکمه ی تبدیل واحد را پیدا کنید.

تبدیل واحد اندازه گیری وزن

چنانچه ترازو دارای هر دو سیستم اندازه گیری متریک (گرم، میلی لیتر) یا انگلیسی (پوند، اونس) است، دکمه ی تنظیم حالت را فشار دهید تا حالت عملکرد را انتخاب نمایید (اندازه گیری وزن، حجم شیر و حجم آب)، سپس دکمه ی تبدیل واحد را به منظور تغییر دادن سیستم های اندازه گیری فشار دهید. به عنوان مثال، واحد اندازه گیری وزن را تغییر دهید:



BAK 50 D

پیش از استفاده از وسایل برقی، هشدارهای ایمنی اولیه را باید در نظر داشت:

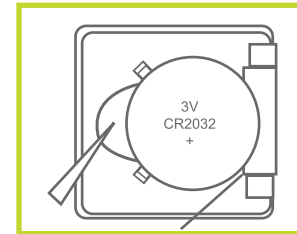
ویژگی ها

۱. نشان گر حجم آب و شیر
۲. دارای دو سیستم اندازه گیری وزن و قابل تبدیل به هم (گرم و اونس: پوند)
۳. دارای دو سیستم اندازه گیری حجم مایعات و قابل تبدیل به هم (میلی لیتر و اونس)
۴. نشان گر کم بودن توان باتری / مقدار وزن بیش از گنجایش دستگاه
۵. دارای حس گر بسیار دقیق کشش سنج
۶. دارای عملکرد صفر کردن وزن ظرف
۷. قابلیت خاموش شدن به طور خودکار

نصب یا تعویض باتری

نوع باتری ترازو به ساختار دستگاه بستگی دارد. بر اساس تصاویر زیر باتری مناسب برای ترازوی خود را انتخاب نمایید و سپس باتری را مطابق زیر، نصب یا تعویض کنید.

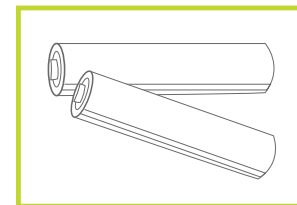
۱. یک عدد باتری ۳ ولتی، (CR2032) (همراه دستگاه موجود نیست). پیش از استفاده، لایه ی عایق را جدا نمایید.
۲. دو عدد باتری ۱/۵ ولتی (AA/AAA) (همراه دستگاه موجود است). پیش از استفاده، فویل بسته بندی را جدا نمایید.



پوشش محل قرار دادن باتری در قسمت زیرین ترازو را باز نمایید.

الف) همانند تصویر نشان داده شده، باتری مصرف شده را به کمک یک شیء تیز خارج نمایید.

ب) باتری جدید را با قرار دادن یک سمت آن در زیر تیغه ی باتری و فشار دادن طرف دیگر به سمت پایین، نصب نمایید.



الف) باتری های مصرف شده را به کمک یک شیء تیز، چنانچه لازم است، خارج نمایید.

ب) باتری جدید را با قرار دادن یک سمت آن در زیر تیغه ی باتری و فشار دادن طرف دیگر به سمت پایین نصب نمایید (لطفاً به قطب های باتری دقت نمایید).

Germany
Feller



BAK 50 D



نرازوی
الکترونیکی
آشپزخانه