

Germany
Feller

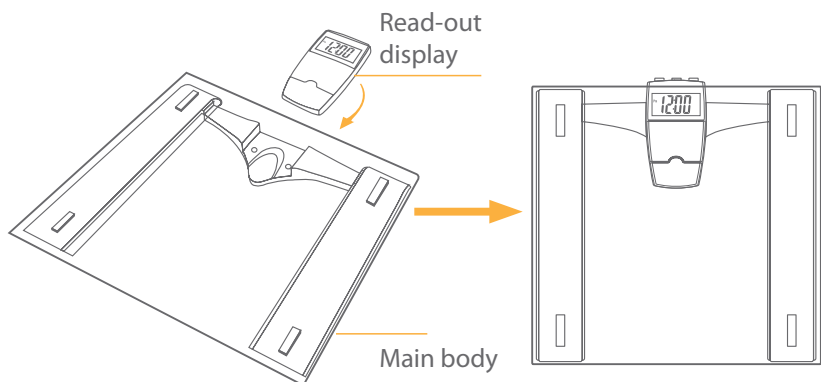


BA 1500 P

**Electronic
Personal
Scale**

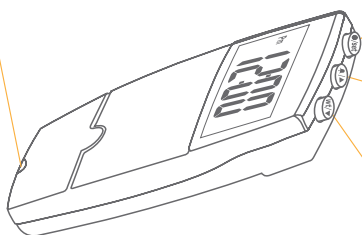
Before operating this unit, Please read the instruction manual carefully.
This product is for household use only.

OUTLINE



READ-OUT DISPLAY

Infrared receiver



⌚/set : Real time/setting

🔔/▲ : Alarm/increase

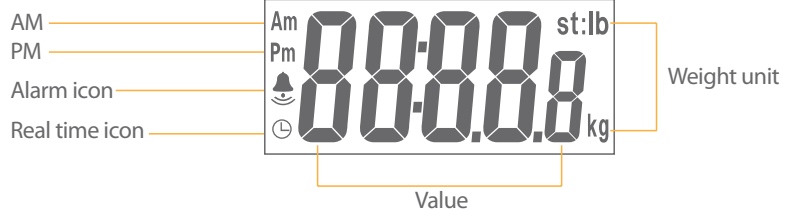
wt/▼ : To weigh/decrease



Note

1. Please take out the read-out display when setting time and alarm.
2. Please do not cover the infrared receiver when weighing under wireless transmission mode.

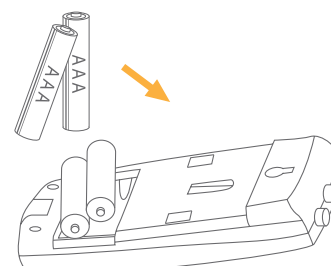
LCD ILLUSTRATION



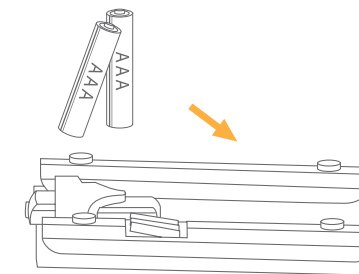
FEATURES

- Infrared transmission
- Dual display feature: wired red-out display or wireless read-out display
- Auto on under wired transmission mode
- Auto return to real time clock if no operation
- Three weight unit systems kg /lb / stone convertible
- Max. Capacity: 180 kg / 400 lb / 28 st, Division: 0.1 kg /0.2 lb
- Keypad tone
- Low battery/overload indication

TO INSTALL BATTERIES

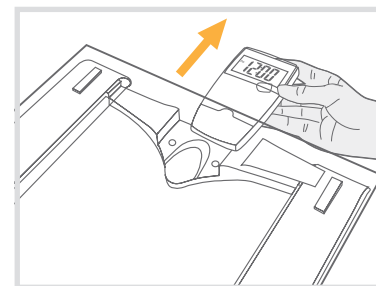


2 x 1.5 V AAA batteries for read-out display (Please take note to polarity)

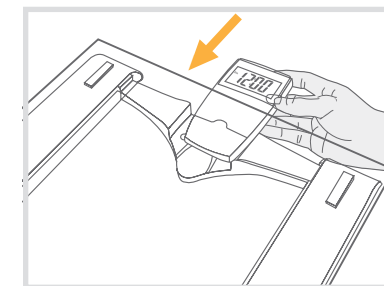


2x1.5V AAA batteries for main body (Please take note to polarity)

TO TAKE OUT & PUT IN THE READ-OUT DISPLAY

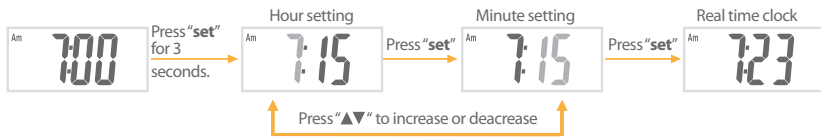


Take Out

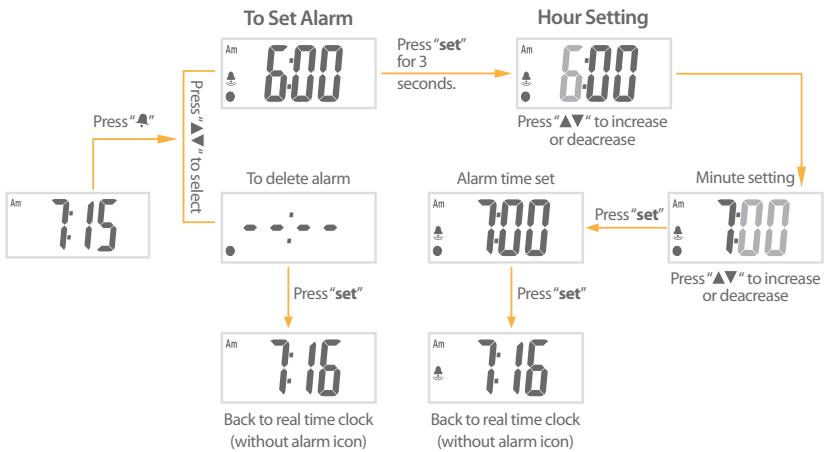


Put In

TO SET REAL TIME CLOCK



TO SET ALARM

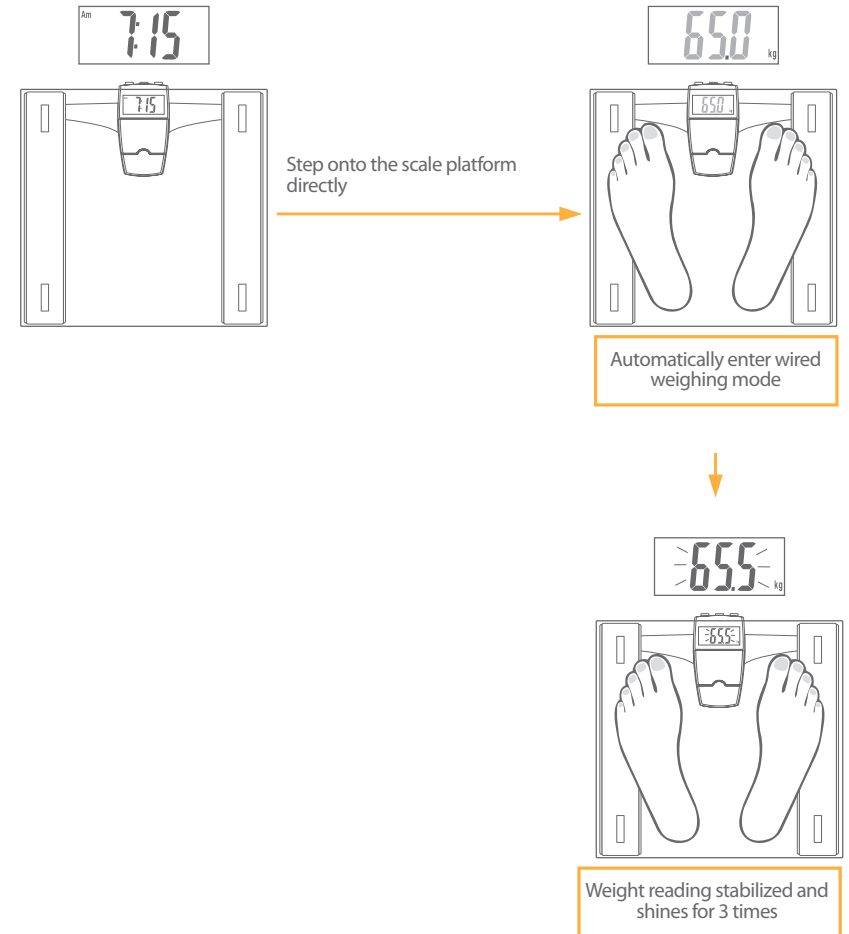


TO SET WEIGHT UNIT



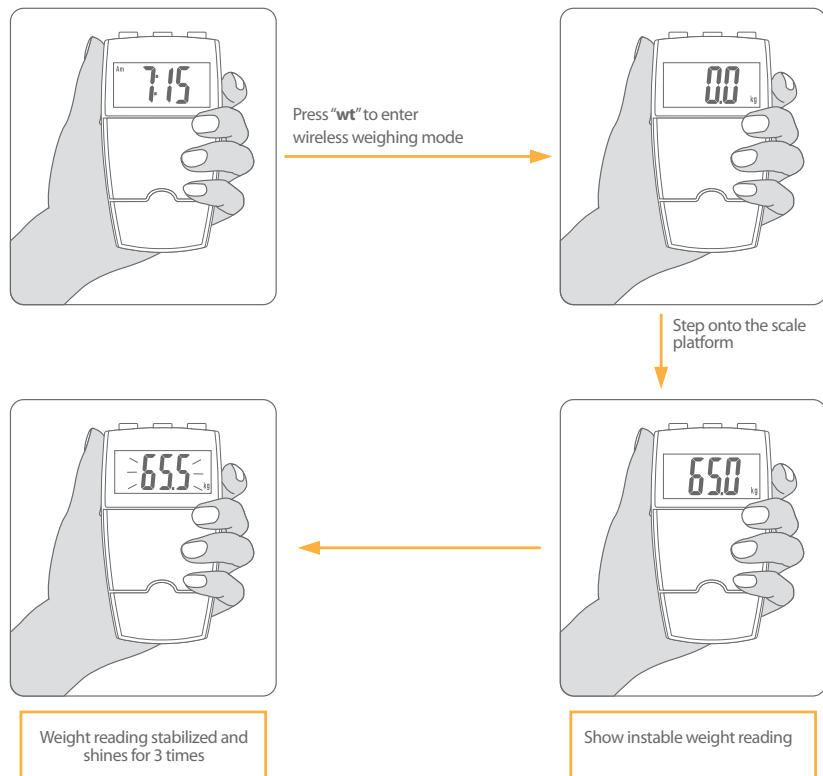
TO WEIGH

1. Wired Transmission Mode



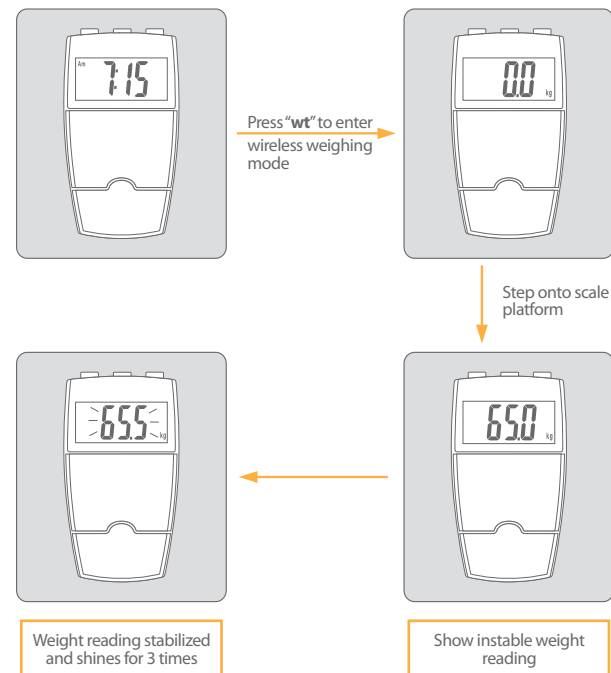
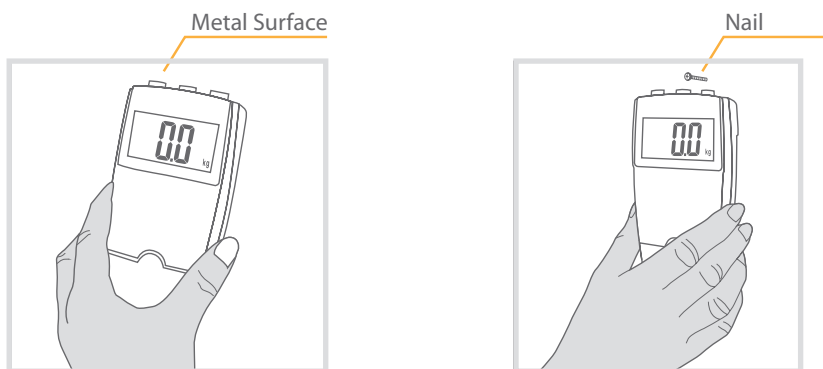
2. Wireless Transmission Mode

A. To weigh under wireless transmission mode



B. You can weigh with read-out display magneted to metal surface (as follow).

C. You can weigh with read-out display hanged on a nail on the wall (as follow).



LOW BATTERY/OVERLOAD INDICATION

h-Lo • Low battery power for read-out display. Please replace battery

b-Lo • Low battery power for main unit. Please replace battery.

Err • Scale overloaded.

ADVICES FOR USAGE AND CARE

1. The platform will be slippery when it is wet. Keep it dry!
2. Keep standing still during the course of weighing.
3. DO NOT strike, shock or drop the scale. Treat the scale with care as it is a precise instrument.
4. Place the scale on a flat and solid surface. Avoid interference of strong

استفاده نمایید زیرا وسیله‌ای دقیق است.

۴. ترازو را روی سطحی صاف و محکم قرار دهید. از تداخل امواج قدرتمند میدان الکترومغناطیسی با دستگاه جلوگیری نمایید.

۵. ترازو را با پارچه‌ای نمناک تمیز کنید و مانع از نفوذ آب به داخل آن شوید. از تمیزکننده‌های شیمیایی ساینده استفاده نکنید.

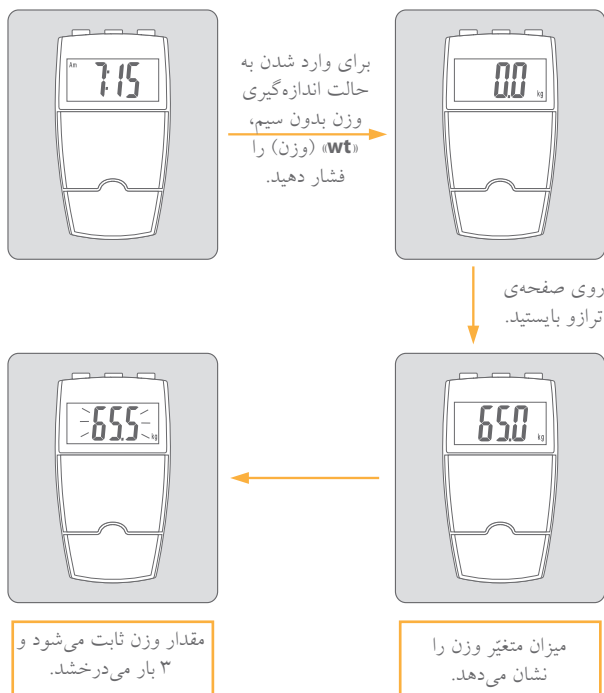
۶. ترازو را در محلی خشک و خنک نگهداری نمایید.

۷. همواره ترازوی خود را در وضعیت افقی قرار دهید.

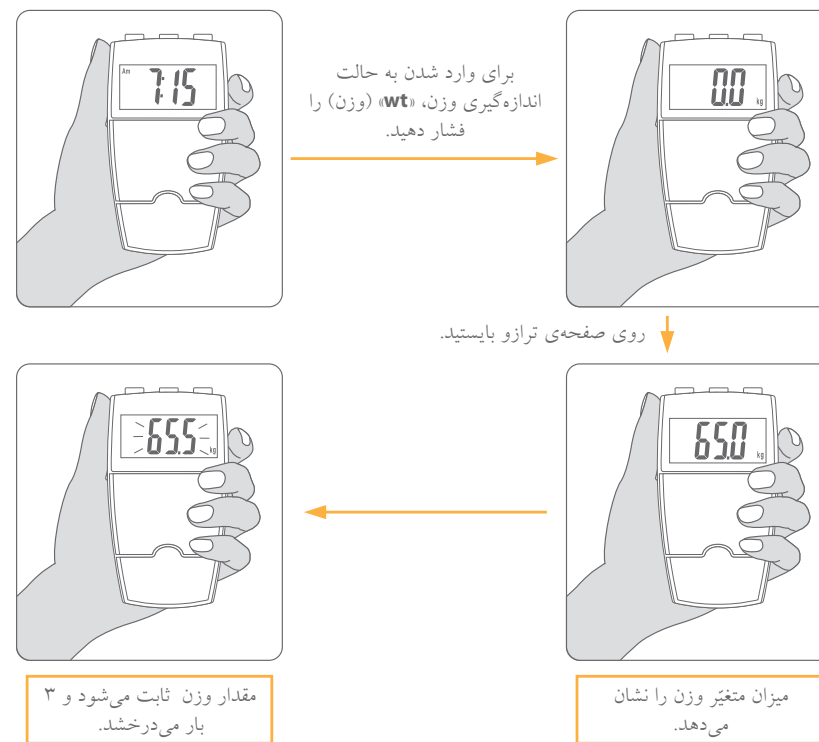
۸. چنانچه در روشن شدن دستگاه مشکلی ایجاد شد، کنترل کنید که باتری در محل خود نصب شده یا ممکن است توان آن کم باشد. باتری جدیدی نصب نمایید.

۹. چنانچه در نمایش وزن یا خاموش شدن ترازو، پس از مدتی طولانی، خطایی رخ داد، لطفاً باتری را به مدت ۳ ثانیه از محل خود خارج کرده و مجدداً نصب نمایید تا مشکل نرم‌افزاری برطرف گردد. اگر نمی‌توانید مشکل را رفع نمایید، با مرکز خدمات پس از فروش شرکت فلر تماس بگیرید.

۱۰. از این دستگاه برای مقاصد تجاری استفاده نکنید.



۲. حالت ارسال بدون سیم الف. برای اندازه‌گیری وزن، در حالت ارسال بدون سیم



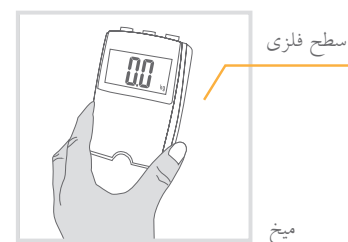
نمایش کم بودن توان باتری / بیش از حد بودن مقدار وزن

- کم بودن توان باتری صفحه‌ی نمایش. لطفاً باتری را تعویض نمایید. **h-Lo**
- کم بودن توان باتری دستگاه. لطفاً باتری را تعویض نمایید. **b-Lo**
- بیش از حد بودن وزن برای ترازو. **Err**

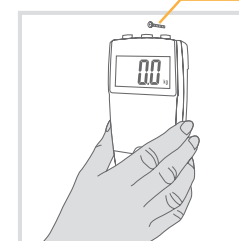
توصیه‌هایی برای استفاده و مراقبت

۱. زمانی که صفحه‌ی شیشه‌ای مرطوب‌شده، لغزنده خواهد بود. آن را خشک نگه دارید!
۲. در زمان اندازه‌گیری وزن، بر روی ترازو به طور ثابت بایستید.
۳. به ترازو ضربه نزنید، به شدت تکان ندهید و آن را نیندازید. از ترازو با احتیاط

ب. می‌توانید برای اندازه‌گیری وزن، صفحه‌ی نمایش را به دلیل وجود خاصیت مغناطیسی، به سطح فلزی متصل نمایید. (همانند روبه‌رو)

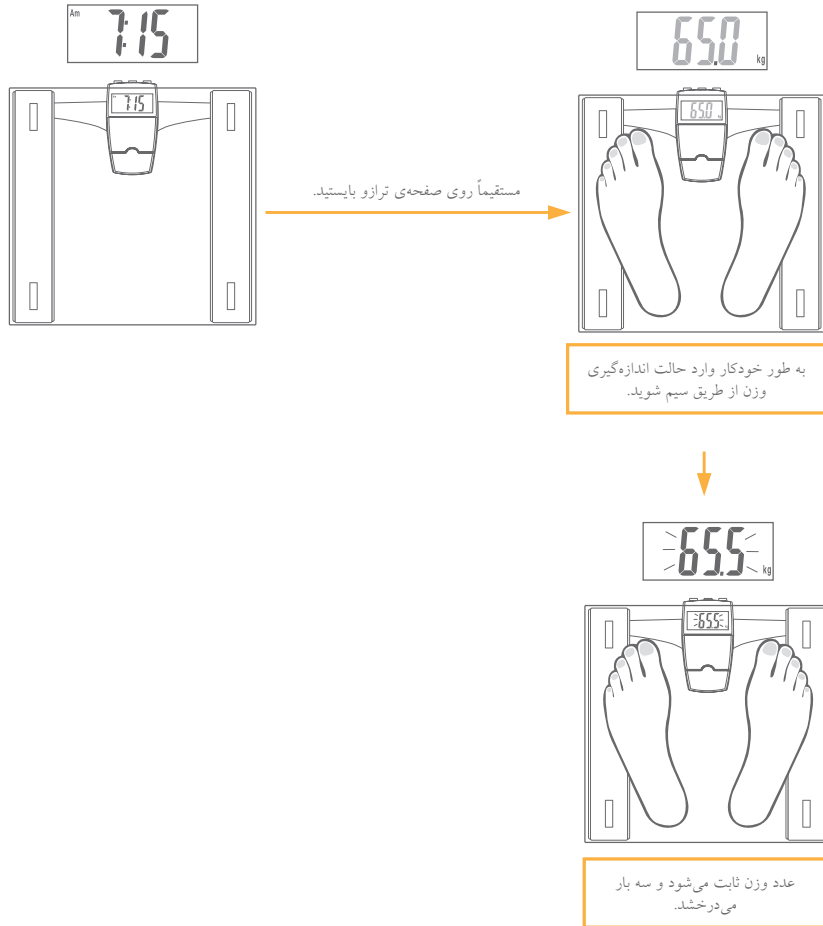


ج. می‌توانید برای اندازه‌گیری وزن، صفحه‌ی نمایش را از یک میخ آویزان نمایید. (همانند روبه‌رو)

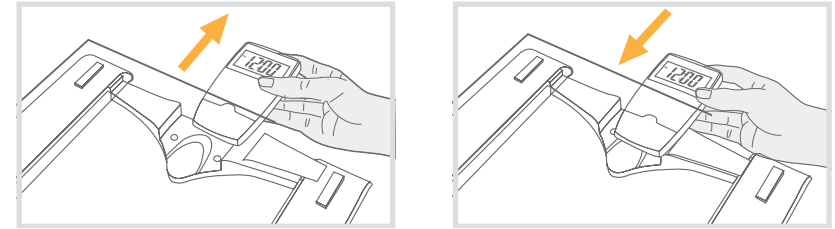


اندازه‌گیری وزن

۱. حالت ارسال از طریق سیم



قرار دادن یا برداشتن صفحه‌ی نمایش



برداشتن

قرار دادن

تنظیم ساعت زمان جاری



تنظیم هشدار



تنظیم واحد اندازه‌گیری وزن



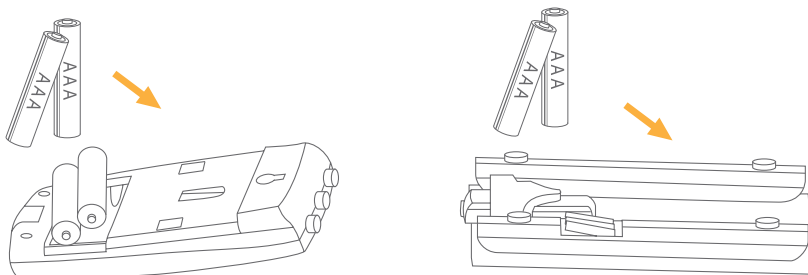
تصویر صفحه‌ی نمایشگر



ویژگی‌ها

- ارسال از طریق امواج مادون قرمز
- حالت نمایش دوگانه: نمایش از طریق اتصال به سیم، یا بدون سیم
- روشن شدن به طور خودکار، در حالت ارسال از طریق سیم
- قابلیت بازگشت به ساعت نشان‌دهنده‌ی زمان جاری، در صورت عدم استفاده
- دارای سه سیستم اندازه‌گیری وزن و قابل تبدیل: کیلوگرم، پوند و استون
- بیشترین مقدار ظرفیت: ۱۸۰ کیلوگرم، ۴۰۰ پوند، ۲۸ استون
- دقت اندازه‌گیری: ۰/۱ کیلوگرم، ۰/۲ پوند
- پخش صدا هنگام استفاده از صفحه کلید
- نشانگر کم بودن توان باتری/ بیش از حد بودن وزن

نصب باتری



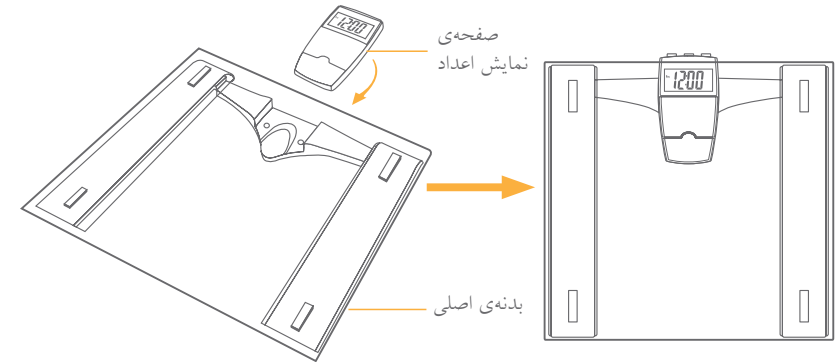
۲ عدد باتری ۱/۵ ولتی AAA برای صفحه‌ی نمایش (لطفاً به درست بودن محل قطب‌های باتری توجه نمایید.)

۲ عدد باتری ۱/۵ ولتی AAA برای بدنه‌ی اصلی (لطفاً به درست بودن محل قطب‌های باتری توجه نمایید.)

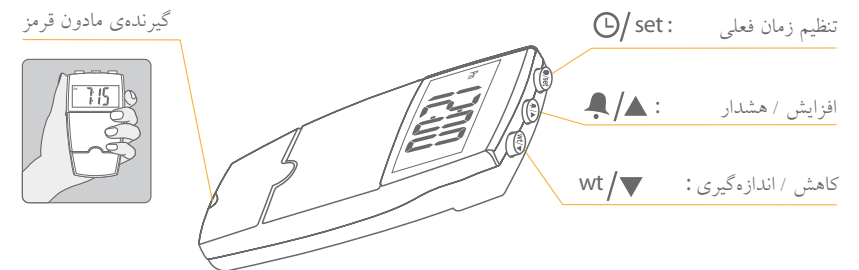
BA 1500

پیش از استفاده، لطفاً دفترچه‌ی راهنما را به دقت بخوانید. این دستگاه فقط برای استفاده‌ی خانگی می‌باشد.

نمای کلی



صفحه‌ی نمایش اعداد



۱. لطفاً در زمان تنظیم زمان و هشدار، صفحه‌ی نمایش اعداد را خارج نمایید.
۲. در زمان اندازه‌گیری وزن با حالت ارسال بدون سیم، لطفاً گیرنده‌ی امواج مادون قرمز را نپوشانید.



نکته

Germany
Feller



BA 1500 P



نرازوی
الکترونیکی فردی